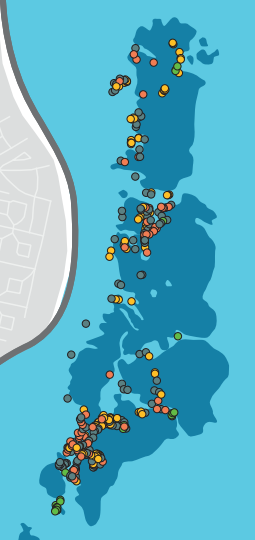
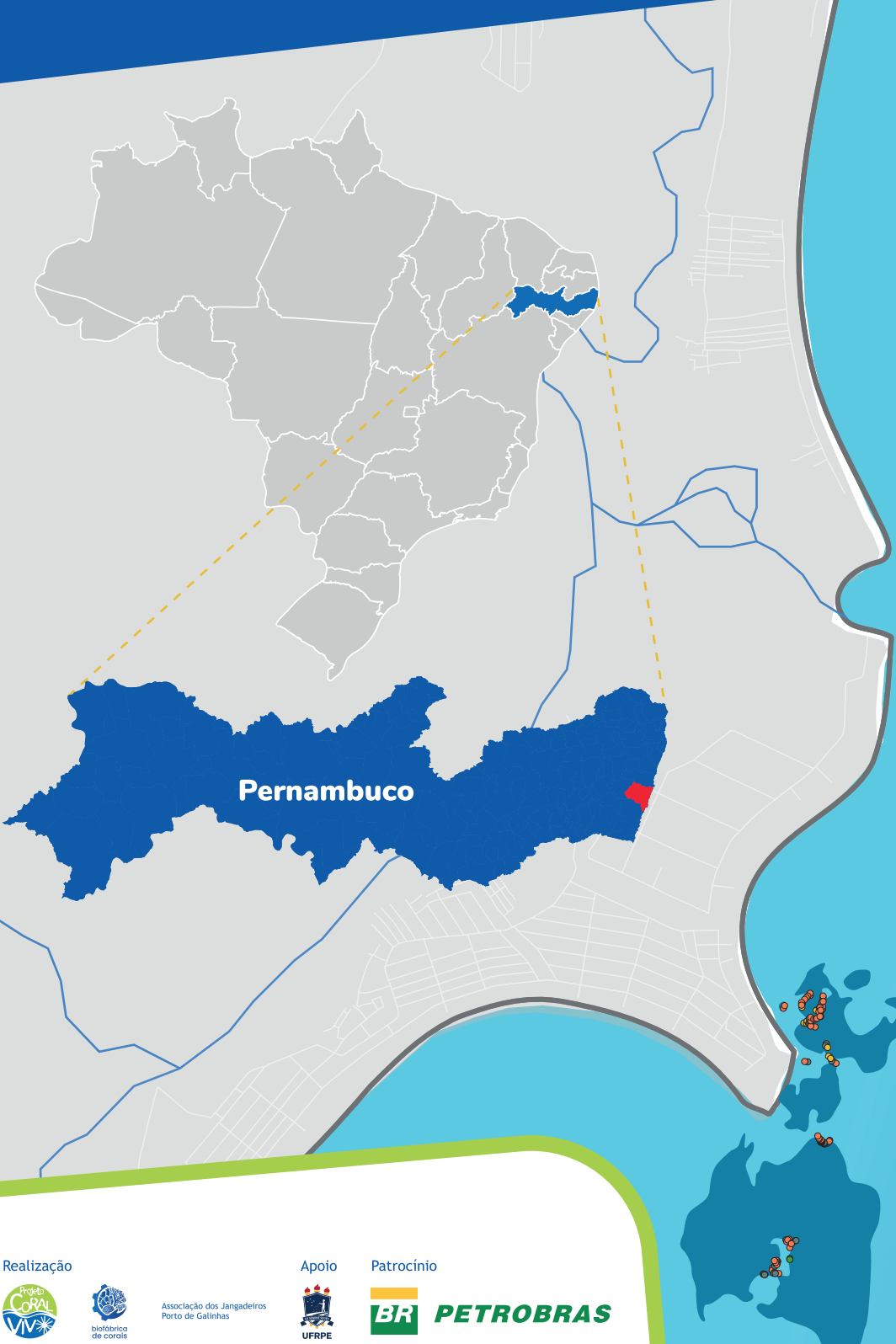


Recifes de Ipojuca



O QUE HAVIA AQUI HÁ 60 ANOS?

Os recifes de Porto de Galinhas/PE foram cuidadosamente estudados na década de 1960 pelo pesquisador francês Jacques Laborel. Naquela época, ele descreveu uma fauna riquíssima, com abundância de espécies de corais, como o coral-casca-de-jaca (*Montastraea cavernosa*), o coral-de-fogo (*Millepora braziliensis*) e o coral-buquê-de-noiva (*Mussismilia harttii*). Um pouco mais ao sul, os recifes de Serrambi, ainda que maiores, receberam menos atenção, sendo descritos como similares aos de Porto de Galinhas.

Porto de Galinhas

- * MAPEAMENTO COLABORATIVO
- * Foco em ciência cidadã
- * **636 colônias** de corais construtores georreferenciadas

Corais mapeados

- Millepora alcicornis* ●
- Montastraea cavernosa* ●
- Mussismilia harttii* ●
- Mussismilia hispida* ●

O QUE FOI PERDIDO?

Atualmente, espécies, antes abundantes, desapareceram ou têm populações muito reduzidas. No primeiro caso, *Millepora braziliensis* e *Scolymia wellsii* não são mais encontradas e, no último, o coral-buquê-de-noiva (*Mussismilia harttii*) tem uma população conhecida de menos de 10 colônias pequenas nas duas áreas. Mas ainda é possível observar concentrações de corais mortos em praticamente toda a extensão dos recifes.



Millepora braziliensis



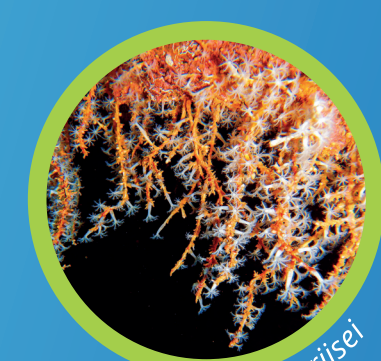
Scolymia wellsii



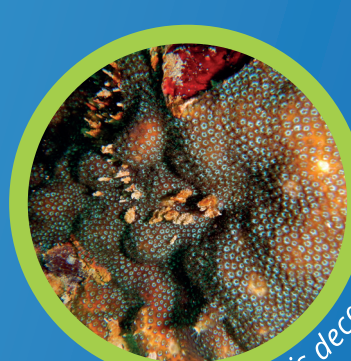
Mussismilia harttii

O QUE SURTIU DE NOVO?

Embora seja precoce listar aspectos positivos ou negativos, alguns novos moradores parecem ter chegado nos últimos anos. Espécies como o coral-floco-de-neve (*Carijoa riisei*) e o coral-duro *Madracis decactis* são encontrados em diversos pontos de Porto de Galinhas e Serrambi. O único que parece ainda ocorrer em populações grandes é a *Montastraea cavernosa*.



Carijoa riisei



Madracis decactis



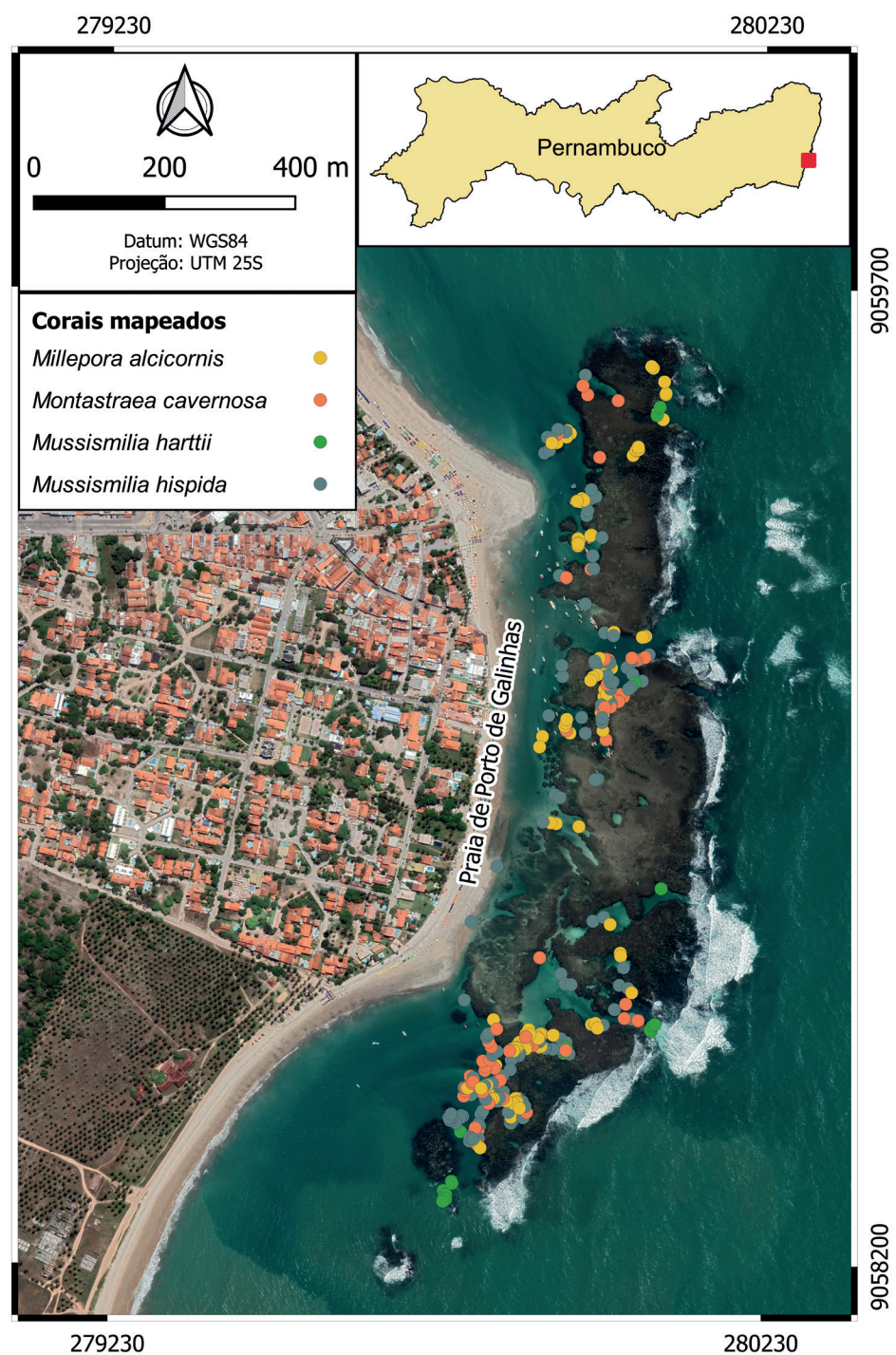
Montastraea cavernosa

Serrambi

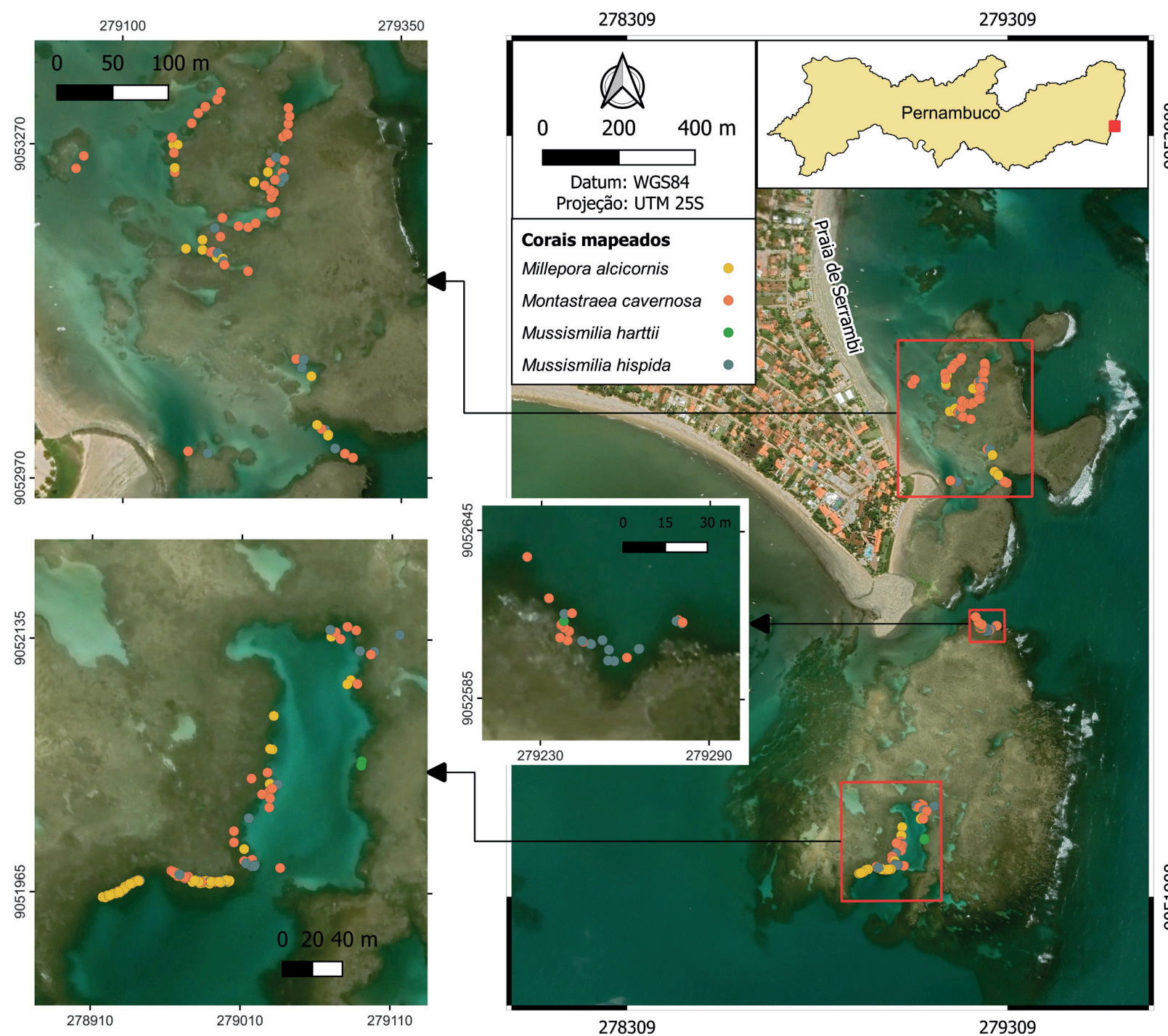
- * MAPEAMENTO CORAL VIVO
- * Foco acadêmico
- * **349 colônias** de corais construtores georreferenciadas



Recifes de Ipojuca



Porto de Galinhas



Serrambi

Realização



Associação dos Jangadeiros
Porto de Galinhas

Apoio



Patrocínio

